

Roger Clip-On Mic

Quick setup guide / Schnellstartanleitung

Guide d'installation rapide / Stručný návod



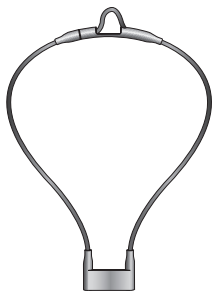
roger



PHONAK
life is on

Components
Komponenten
Composants
Komponenty

Roger Clip-On Mic



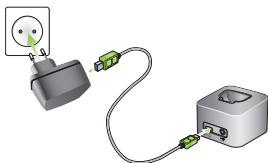
Setting up the docking station

Docking Station einrichten

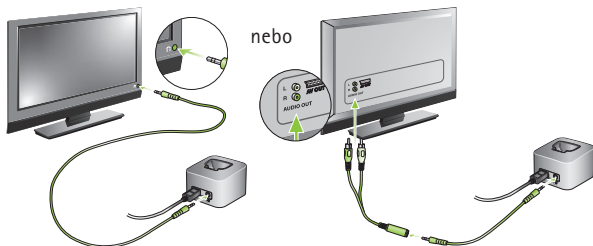
Mise en place de la station d'accueil

Připojení dokovací stanice

A



B

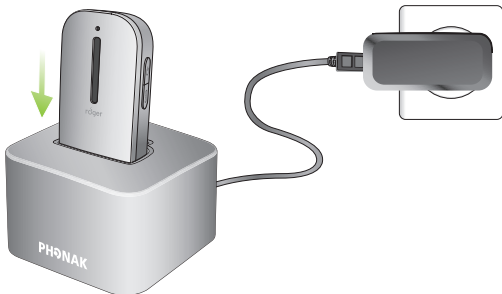


Charging Roger Clip-On Mic

Roger Clip-On Mic aufladen

Charger Roger Clip-On Mic

Nabíjení zařízení Roger Clip-on Mic



Switching on Roger Clip-On Mic

Roger Clip-On Mic einschalten

Mettre en marche Roger Clip-On Mic

Zapnutí zařízení Roger Clip-on Mic



Connecting to your Roger receiver
 Verbinden mit Ihren Roger-Empfängern
 Connecter à votre récepteur Roger
 Připojení k vašemu přijímači Roger



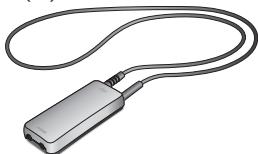
Up to two Roger ear-level receivers (A) or one Roger MyLink (B)
 Bis zu zwei Roger-Empfänger (A) oder ein Roger MyLink (B)
 Jusqu'à deux récepteurs Roger au niveau de l'oreille (A) ou un Roger MyLink (B)
 Až dva přijímače Roger ve sluchadlech (A) nebo jedno zařízení Roger MyLink (B)

A (2x)

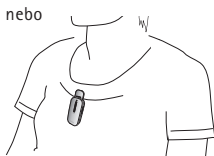
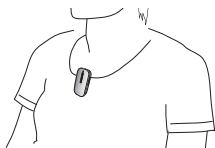


B (1x)

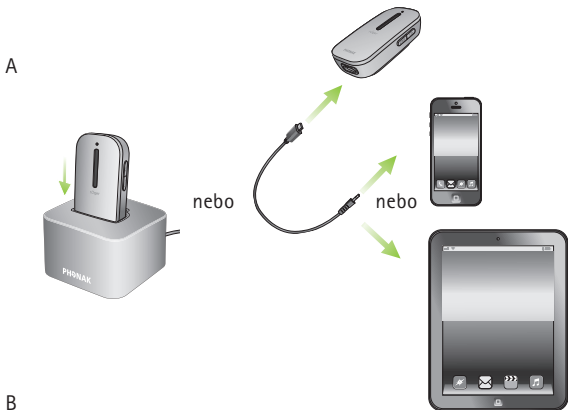
nebo



Wearing Roger Clip-On Mic
Roger Clip-On Mic tragen
Porter Roger Clip-On Mic
Nošení zařízení Roger Clip-on Mic na těle



Listening to a multimedia device
 Verbinden mit einem Multimediagerät
 Connection à un appareil multimédia
 Poslech multimediálního zařízení



Switch your multimedia device on and press play/start
 Schalten Sie nun Ihr Multimediagerät ein und spielen Sie das Audiosignal ab
 Mettre en marche votre appareil multimédia et presser play/start
 Zapněte vaše multimediální zařízení a stiskněte Play/Start



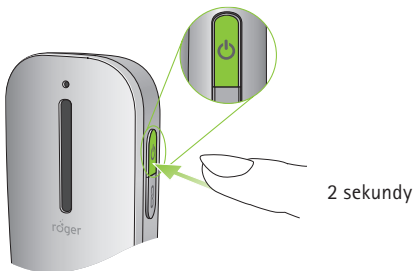


Switching off Roger Clip-On Mic

Roger Clip-On Mic ausschalten

Eteindre Roger Clip-On Mic

Zapnutí zařízení Roger Clip-on Mic





The Roger Clip-On Mic User Guide provides more detailed usage information.




Die Roger Clip-On Mic Gebrauchsanweisung informiert detailliert über die Anwendungsmöglichkeiten.


Le mode d'emploi Roger Clip-On Mic vous donnera des informations détaillées sur l'utilisation.


Podrobné informace k používání zařízení Roger Clip-on Mic najdete v příslušné uživatelské příručce.



Indicator light (LED status)
Optische Anzeige (LED-Status)
Témoin lumineux (LED status)
Světelná kontrolka (LED statut)

 Mute mode / Stumm / Mode sourdine / Ztlumení
 Charging / Aufladen / Chargement / Nabijení
 Fully charged / Voll geladen / Complètement chargé /
Plně nabitó

 No connection to primary microphone
Switch on your primary microphone
Keine Verbindung zum Hauptmikrofon
Schalten Sie das Hauptmikrofon ein
Pas de connexion au microphone principal
Allumez votre microphone principal
Není připojení k hlavnímu mikrofonu
Zapněte hlavní mikrofon

 Low battery. Charge Roger Clip-On Mic
Niedriger Batteriestand. Laden Sie das Roger Clip-On Mic
Accumulateur faible. Chargez Roger Clip-On Mic
Vybitá baterie. Nabijte zařízení Roger Clip-on Mic.

Servis a záruka

Na výrobek je poskytována záruční doba v souladu s platným občanským zákoníkem ČR, která vstupuje v platnost v den nákupu.

Tato záruka zahrnuje jakékoliv opravy způsobené vadami materiálu a /nebo zpracováním. Tato záruka nezahrnuje poškození způsobené běžným opotřebením, nesprávnou manipulací, vystavením působení chemických látek, ponořením do vody nebo nepřiměřenou zátěží. Poškození způsobené okolnostmi jako např. pádem na zem, vypráním, rozšlápnutím, rozkousáním od zvířete, vysoušením v mikrovlnné troubě apod. není předmětem poskytnuté záruky. Poškození způsobené zásahem neoprávněných servisních center nebo jiných neoprávněných osob do přístroje činí záruku na výrobek značky Phonak neplatnou. Tato záruka nezahrnuje žádné služby provedené prodejcem zařízení v jeho provozovně.

Záruční list musí být řádně a čitelně vyplněn včetně data zakoupení, podpisu a razítka výdejny.

Tato záruka se vztahuje na výrobky značky Phonak uvedené níže:

Sériové číslo zařízení: _____

Datum zakoupení: _____

Podpis a razítko prodejce: _____

Distributor

REJA spol. s r. o.

Sídlo:

Dolní náměstí 305/21

746 01 Opava

IČ: 44738706

zapsána v registru obchodního rejstříku vedeného
u Krajského soudu v Ostravě, oddíl C, spisová značka 2714

Centrální místo pro záruční a pozáruční servis:

REJA spol. s r. o., Příkop 843/4, 602 00 Brno

tel.: 463 034 343, 734 495 208

web: www.reja.cz

e-mail: helpdesk.phonak@reja.cz, servis.phonak@reja.cz

Kontaktní a servisní formuláře:

www.komunikacnisystem.cz

www.sluchadla-deti.cz

Doplňky pro sluchadla:

baterie, čisticí prostředky, dálková ovládání, zařízení
pro bezdrátovou komunikaci a jiné

www.audiodum.cz

© Kopírování části a/nebo celé této příručky je možné
pouze se souhlasem společnosti REJA spol. s r. o.

Prohlášení o shodě

Společnost Sonova Communications AG tímto prohlašuje, že tento výrobek je v souladu se směrnicí pro rádiová zařízení 2014/53/EU. Plný text evropského prohlášení o shodě lze získat od výrobce, místního zástupce značky Phonak nebo na stránkách www.phonak.com.

Poznámky

Autorizovaný prodejce:



Distributor pro Českou republiku:

REJA spol. s r. o.

www.reja.cz

www.phonak.cz

www.sluchadla-deti.cz

www.komunikacnisystem.cz

www.audiodum.cz



Výrobce:

Sonova Communications AG

Herrenschwandweg 4

CH-3280 Murten

Švýcarsko

www.phonak.com/phonak-roger

029-3181-Czech/V1.01/2021-06/A+W/SB © Sonova AG All rights reserved

